

DURALCO OY



TERÄKSINEN KONVEKTORI

**KESTÄVÄ RAKENNE
ONGELMATON TOIMINTA**

TERÄKSINEN GALVANOITU KONVEKTORI

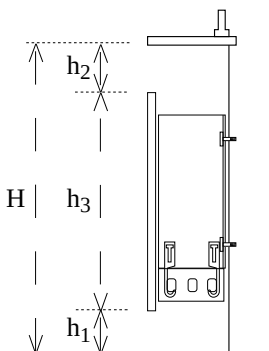
KOTELOASENTEINEN - KORKEUS 70 mm - LEVEYS 150 mm

Lämpötehot koteloasenteinen - Galvanoitu - Korkeus 70 mm - Leveys 150 mm

H	300	400	500	600	700	800	900	1.000	1.100	1.200	Pituus	Paino	Tilavuus	Pinta-ala
h ₁	80	100	100	100	100	100	100	100	100	100				
h ₂	80	100	100	100	100	100	100	100	100	100				
h ₃	140	200	300	400	500	600	700	800	900	1.000				
Lämpötehot [W] lämpötiloilla 75/65°C ja huonelämpötila 20°C														
050.15.1	313	395	463	520	568	611	644	672	696	714	500	6,3	0,78	1,90
060.15.1	392	494	579	650	710	764	805	840	869	892	600	7,5	0,86	2,36
070.15.1	470	593	695	780	852	916	966	1.008	1.043	1.071	700	8,8	0,94	2,82
080.15.1	548	691	810	910	994	1.069	1.127	1.177	1.217	1.249	800	10,1	1,02	3,28
090.15.1	626	790	926	1.040	1.135	1.222	1.288	1.345	1.391	1.428	900	11,4	1,10	3,74
100.15.1	705	889	1.042	1.170	1.277	1.374	1.449	1.513	1.565	1.606	1.000	12,7	1,17	4,20
110.15.1	783	988	1.158	1.300	1.419	1.527	1.610	1.681	1.739	1.785	1.100	14,0	1,25	4,66
120.15.1	862	1.086	1.274	1.431	1.561	1.680	1.771	1.849	1.913	1.963	1.120	15,3	1,33	5,12
130.15.1	940	1.185	1.389	1.561	1.703	1.833	1.932	2.017	2.087	2.141	1.300	16,5	1,41	5,58
140.15.1	1.018	1.284	1.505	1.691	1.845	1.985	2.093	2.185	2.261	2.320	1.400	17,8	1,49	6,04
150.15.1	1.097	1.383	1.621	1.821	1.987	2.138	2.254	2.353	2.434	2.498	1.500	19,1	1,56	6,50
160.15.1	1.175	1.482	1.737	1.951	2.129	2.291	2.415	2.521	2.608	2.677	1.600	20,4	1,64	6,96
170.15.1	1.253	1.580	1.853	2.081	2.271	2.444	2.576	2.689	2.782	2.855	1.700	21,7	1,72	7,42
180.15.1	1.332	1.679	1.968	2.211	2.413	2.596	2.737	2.857	2.956	3.034	1.800	23,0	1,80	7,88
190.15.1	1.410	1.778	2.084	2.341	2.555	2.749	2.898	3.025	3.130	3.212	1.900	24,3	1,88	8,34
200.15.1	1.488	1.877	2.200	2.471	2.697	2.902	3.059	3.193	3.304	3.391	2.000	25,6	1,95	8,80
210.15.1	1.567	1.975	2.316	2.601	2.839	3.054	3.220	3.362	3.478	3.569	2.100	26,9	2,03	9,26
220.15.1	1.645	2.074	2.431	2.731	2.981	3.207	3.381	3.530	3.652	3.747	2.200	28,2	2,11	9,72
230.15.1	1.723	2.173	2.547	2.861	3.122	3.360	3.542	3.698	3.825	3.926	2.300	29,4	2,19	10,18
240.15.1	1.802	2.272	2.663	2.991	3.264	3.513	3.703	3.866	3.999	4.104	2.400	30,7	2,27	10,64
250.15.1	1.880	2.370	2.779	3.121	3.406	3.665	3.864	4.034	4.173	4.283	2.500	32,0	2,34	11,10
260.15.1	1.958	2.469	2.895	3.251	3.548	3.818	4.026	4.202	4.347	4.461	2.600	33,3	2,42	11,56
270.15.1	2.037	2.568	3.010	3.381	3.690	3.971	4.187	4.370	4.521	4.640	2.700	34,6	2,50	12,02
280.15.1	2.115	2.667	3.126	3.511	3.832	4.123	4.348	4.538	4.695	4.818	2.800	35,9	2,58	12,48
290.15.1	2.194	2.766	3.242	3.642	3.974	4.276	4.509	4.706	4.869	4.997	2.900	37,2	2,66	12,94
300.15.1	2.272	2.864	3.358	3.772	4.116	4.429	4.670	4.874	5.043	5.175	3.000	38,5	2,73	13,40
310.15.1	2.350	2.963	3.474	3.902	4.258	4.582	4.831	5.042	5.217	5.354	3.100	39,8	2,81	13,86
320.15.1	2.429	3.062	3.589	4.032	4.400	4.734	4.992	5.210	5.390	5.532	3.200	41,1	2,89	14,32
330.15.1	2.507	3.161	3.705	4.162	4.542	4.887	5.153	5.378	5.564	5.710	3.300	42,3	2,97	14,78
340.15.1	2.585	3.259	3.821	4.292	4.684	5.040	5.314	5.546	5.738	5.889	3.400	43,6	3,05	15,24
350.15.1	2.664	3.358	3.937	4.422	4.826	5.192	5.475	5.715	5.912	6.067	3.500	44,9	3,12	15,70
360.15.1	2.742	3.457	4.052	4.552	4.968	5.345	5.636	5.883	6.086	6.246	3.600	46,2	3,20	16,16
370.15.1	2.820	3.556	4.168	4.682	5.109	5.498	5.797	6.051	6.260	6.424	3.700	47,5	3,28	16,62
380.15.1	2.899	3.654	4.284	4.812	5.251	5.651	5.958	6.219	6.434	6.603	3.800	48,8	3,36	17,08
390.15.1	2.977	3.753	4.400	4.942	5.393	5.803	6.119	6.387	6.608	6.781	3.900	50,1	3,44	17,54
400.15.1	3.055	3.852	4.516	5.072	5.535	5.956	6.280	6.555	6.782	6.960	4.000	51,4	3,51	18,00
410.15.1	3.134	3.951	4.631	5.202	5.677	6.109	6.441	6.723	6.955	7.138	4.100	52,7	3,59	18,46
420.15.1	3.212	4.050	4.747	5.332	5.819	6.262	6.602	6.891	7.129	7.316	4.200	54,0	3,67	18,92
430.15.1	3.290	4.148	4.863	5.462	5.961	6.414	6.763	7.059	7.303	7.495	4.300	55,2	3,75	19,38
440.15.1	3.369	4.247	4.979	5.592	6.103	6.567	6.924	7.227	7.477	7.673	4.400	56,5	3,83	19,84
450.15.1	3.447	4.346	5.095	5.723	6.245	6.720	7.085	7.395	7.651	7.852	4.500	57,8	3,90	20,30
460.15.1	3.526	4.445	5.210	5.853	6.387	6.872	7.246	7.563	7.825	8.030	4.600	59,1	3,98	20,76
470.15.1	3.604	4.543	5.326	5.983	6.529	7.025	7.407	7.731	7.999	8.209	4.700	60,4	4,06	21,22
480.15.1	3.682	4.642	5.442	6.113	6.671	7.178	7.568	7.900	8.173	8.387	4.800	61,7	4,14	21,68
490.15.1	3.761	4.741	5.558	6.243	6.813	7.331	7.729	8.068	8.346	8.566	4.900	63,0	4,22	22,14
500.15.1	3.839	4.840	5.673	6.373	6.955	7.483	7.890	8.236	8.520	8.744	5.000	64,3	4,29	22,60

KORJAUSKERROIN POHJAUTUU : Lämpötiloille 75/65°C ja huonelämpötila 20°C

huone lämpötila	Veden lämpötilat (°C)														
	100/80	90/70	90/60	80/70	80/60	75/65	75/60	75/55	70/50	65/55	60/50	55/45	50/40	45/40	
15	1,74	1,43	1,28	1,28	1,14	1,14	1,07	1,00	0,87	0,87	0,74	0,61	0,50	0,44	
18	1,65	1,34	1,20	1,20	1,06	1,06	1,00	0,92	0,79	0,79	0,66	0,54	0,43	0,38	
20	1,59	1,28	1,14	1,14	1,00	1	0,93	0,87	0,74	0,74	0,61	0,50	0,39	0,33	
22	1,52	1,23	1,08	1,08	0,95	0,95	0,88	0,81	0,69	0,69	0,57	0,45	0,35	0,29	
24	1,46	1,17	1,03	1,03	0,89	0,89	0,83	0,76	0,64	0,64	0,52	0,41	0,30	0,26	



TERÄKSINEN GALVANOITU KONVEKTORI

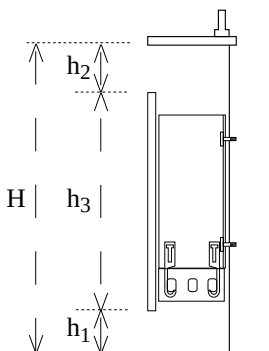
KOTELOASENTEINEN - KORKEUS 70 mm - LEVEYS 200 mm

Lämpötehot koteloasenteinen - Galvanoitu - Korkeus 70 mm - Leveys 200 mm

H	300	400	500	600	700	800	900	1.000	1.100	1.200	Pituus	Paino	Tilavuus	Pinta-ala
h ₁	80	100	100	130	130	130	130	130	130	130				
h ₂	80	100	100	130	130	130	130	130	130	130				
h ₃	140	200	300	340	440	540	640	740	840	940				
Lämpötehot [W] lämpötiloilla 75/65°C ja huonelämpötila 20°C														
050.20.1	405	511	594	664	727	782	830	870	905	930	500	8,0	1,56	2,46
060.20.1	506	639	743	830	909	978	1.038	1.087	1.130	1.162	600	9,7	1,66	3,07
070.20.1	608	767	891	996	1.091	1.173	1.245	1.305	1.357	1.394	700	11,3	1,76	3,68
080.20.1	709	895	1.040	1.162	1.272	1.368	1.453	1.522	1.583	1.627	800	12,9	1,86	4,29
090.20.1	810	1.023	1.189	1.328	1.454	1.564	1.660	1.740	1.809	1.859	900	14,6	1,97	4,90
100.20.1	911	1.150	1.337	1.494	1.636	1.759	1.868	1.957	2.036	2.092	1.000	16,2	2,07	5,51
110.20.1	1.013	1.278	1.486	1.660	1.818	1.955	2.075	2.175	2.262	2.324	1.100	17,9	2,18	6,12
120.20.1	1.114	1.406	1.634	1.826	1.999	2.150	2.283	2.392	2.488	2.556	1.120	19,5	2,28	6,73
130.20.1	1.215	1.534	1.783	1.992	2.181	2.346	2.490	2.610	2.714	2.789	1.300	21,2	2,38	7,34
140.20.1	1.316	1.662	1.931	2.158	2.363	2.541	2.698	2.827	2.940	3.021	1.400	22,8	2,49	7,95
150.20.1	1.418	1.789	2.080	2.324	2.545	2.737	2.905	3.044	3.166	3.254	1.500	24,4	2,59	8,56
160.20.1	1.519	1.917	2.229	2.490	2.727	2.932	3.113	3.262	3.393	3.486	1.600	26,1	2,70	9,17
170.20.1	1.620	2.045	2.377	2.656	2.908	3.127	3.320	3.479	3.619	3.718	1.700	27,7	2,80	9,78
180.20.1	1.721	2.173	2.526	2.822	3.090	3.323	3.528	3.697	3.845	3.951	1.800	29,4	2,90	10,39
190.20.1	1.823	2.301	2.674	2.988	3.272	3.518	3.735	3.914	4.071	4.183	1.900	31,0	3,01	11,00
200.20.1	1.924	2.429	2.823	3.154	3.454	3.714	3.943	4.132	4.297	4.416	2.000	32,6	3,11	11,61
210.20.1	2.025	2.556	2.971	3.320	3.635	3.909	4.150	4.349	4.524	4.648	2.100	34,3	3,21	12,22
220.20.1	2.126	2.684	3.120	3.486	3.817	4.105	4.358	4.567	4.750	4.880	2.200	35,9	3,32	12,83
230.20.1	2.228	2.812	3.269	3.652	3.999	4.300	4.565	4.784	4.976	5.113	2.300	37,6	3,42	13,44
240.20.1	2.329	2.940	3.417	3.818	4.181	4.496	4.773	5.002	5.202	5.345	2.400	39,2	3,53	14,05
250.20.1	2.430	3.068	3.566	3.984	4.362	4.691	4.980	5.219	5.428	5.578	2.500	40,9	3,63	14,66
260.20.1	2.532	3.196	3.714	4.150	4.544	4.887	5.188	5.437	5.654	5.810	2.600	42,5	3,73	15,27
270.20.1	2.633	3.323	3.863	4.316	4.726	5.082	5.395	5.654	5.881	6.042	2.700	44,1	3,84	15,88
280.20.1	2.734	3.451	4.011	4.482	4.908	5.278	5.603	5.871	6.107	6.275	2.800	45,8	3,94	16,49
290.20.1	2.835	3.579	4.160	4.648	5.090	5.473	5.810	6.089	6.333	6.507	2.900	47,4	4,05	17,10
300.20.1	2.937	3.707	4.309	4.814	5.271	5.668	6.018	6.306	6.559	6.740	3.000	49,1	4,15	17,71
310.20.1	3.038	3.835	4.457	4.980	5.453	5.864	6.225	6.524	6.785	6.972	3.100	50,7	4,25	18,32
320.20.1	3.139	3.962	4.606	5.146	5.635	6.059	6.433	6.741	7.011	7.204	3.200	52,4	4,36	18,93
330.20.1	3.240	4.090	4.754	5.312	5.817	6.255	6.640	6.959	7.238	7.437	3.300	54,0	4,46	19,54
340.20.1	3.342	4.218	4.903	5.478	5.998	6.450	6.848	7.176	7.464	7.669	3.400	55,6	4,57	20,15
350.20.1	3.443	4.346	5.051	5.644	6.180	6.646	7.055	7.394	7.690	7.902	3.500	57,3	4,67	20,76
360.20.1	3.544	4.474	5.200	5.810	6.362	6.841	7.263	7.611	7.916	8.134	3.600	58,9	4,77	21,37
370.20.1	3.645	4.602	5.349	5.976	6.544	7.037	7.470	7.829	8.142	8.366	3.700	60,6	4,88	21,98
380.20.1	3.747	4.729	5.497	6.142	6.725	7.232	7.678	8.046	8.368	8.599	3.800	62,2	4,98	22,59
390.20.1	3.848	4.857	5.646	6.308	6.907	7.428	7.885	8.263	8.595	8.831	3.900	63,8	5,08	23,20
400.20.1	3.949	4.985	5.794	6.474	7.089	7.623	8.093	8.481	8.821	9.064	4.000	65,5	5,19	23,81
410.20.1	4.050	5.113	5.943	6.640	7.271	7.819	8.300	8.698	9.047	9.296	4.100	67,1	5,29	24,42
420.20.1	4.152	5.241	6.091	6.806	7.453	8.014	8.508	8.916	9.273	9.528	4.200	68,8	5,40	25,03
430.20.1	4.253	5.368	6.240	6.972	7.634	8.210	8.715	9.133	9.499	9.761	4.300	70,4	5,50	25,64
440.20.1	4.354	5.496	6.389	7.138	7.816	8.405	8.923	9.351	9.726	9.993	4.400	72,1	5,60	26,25
450.20.1	4.455	5.624	6.537	7.304	7.998	8.600	9.130	9.568	9.952	10.226	4.500	73,7	5,71	26,86
460.20.1	4.557	5.752	6.686	7.470	8.180	8.796	9.338	9.786	10.178	10.458	4.600	75,3	5,81	27,47
470.20.1	4.658	5.880	6.834	7.636	8.361	8.991	9.545	10.003	10.404	10.690	4.700	77,0	5,92	28,08
480.20.1	4.759	6.008	6.983	7.802	8.543	9.187	9.753	10.221	10.630	10.923	4.800	78,6	6,02	28,69
490.20.1	4.860	6.135	7.131	7.968	8.725	9.382	9.960	10.438	10.856	11.155	4.900	80,3	6,12	29,30
500.20.1	4.962	6.263	7.280	8.134	8.907	9.578	10.168	10.656	11.083	11.388	5.000	81,9	6,23	29,91

KORJAUSKERROIN POHJAUTUU : Lämpötiloille 75/65°C ja huonelämpötila 20°C

huone lämpötila	Veden lämpötilat (°C)													
	100/80	90/70	90/60	80/70	80/60	75/65	75/60	75/55	70/50	65/55	60/50	55/45	50/40	45/40
15	1,74	1,43	1,28	1,28	1,14	1,14	1,07	1,00	0,87	0,87	0,74	0,61	0,50	0,44
18	1,65	1,34	1,20	1,20	1,06	1,06	0,99	0,92	0,79	0,79	0,66	0,54	0,43	0,38
20	1,59	1,28	1,14	1,14	1,00	1	0,93	0,87	0,74	0,74	0,61	0,50	0,39	0,33
22	1,52	1,23	1,08	1,08	0,95	0,95	0,88	0,81	0,69	0,69	0,57	0,45	0,35	0,29
24	1,46	1,17	1,03	1,03	0,89	0,89	0,83	0,76	0,64	0,64	0,52	0,41	0,30	0,26



TERÄKSINEN GALVANOITU KONVEKTORI

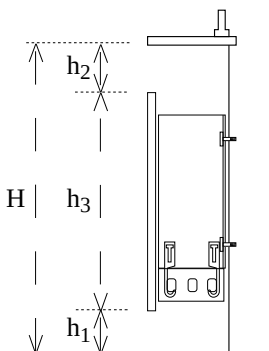
KOTELOASENTEINEN - KORKEUS 70 mm - LEVEYS 250 mm

Lämpötehot koteloasenteinen - Galvanoitu - Korkeus 70 mm - Leveys 250 mm

H	300	400	500	600	700	800	900	1.000	1.100	1.200	Pituus	Paino	Tilavuus	Pinta-ala
h ₁	80	100	130	150	150	150	150	150	150	150				
h ₂	80	100	130	150	150	150	150	150	150	150				
h ₃	140	200	240	300	400	500	600	700	800	900				
Lämpötehot [W] lämpötiloilla 75/65°C ja huonelämpötila 20°C														
050.25.1	488	618	720	804	883	950	1.008	1.056	1.096	1.129	500	9,9	1,25	3,10
060.25.1	610	772	901	1.006	1.104	1.187	1.259	1.320	1.370	1.411	600	11,9	1,38	3,85
070.25.1	732	926	1.081	1.207	1.325	1.424	1.511	1.584	1.643	1.693	700	13,9	1,51	4,60
080.25.1	854	1.081	1.261	1.408	1.545	1.662	1.763	1.848	1.917	1.975	800	15,9	1,64	5,35
090.25.1	976	1.235	1.441	1.609	1.766	1.899	2.015	2.112	2.191	2.258	900	17,9	1,77	6,10
100.25.1	1.098	1.389	1.621	1.810	1.987	2.136	2.267	2.375	2.465	2.540	1.000	19,8	1,90	6,85
110.25.1	1.220	1.544	1.801	2.012	2.208	2.374	2.519	2.639	2.739	2.822	1.100	21,8	2,03	7,60
120.25.1	1.342	1.698	1.981	2.213	2.429	2.611	2.771	2.903	3.013	3.104	1.120	23,8	2,16	8,35
130.25.1	1.464	1.853	2.161	2.414	2.649	2.849	3.023	3.167	3.287	3.386	1.300	25,8	2,29	9,10
140.25.1	1.586	2.007	2.341	2.615	2.870	3.086	3.275	3.431	3.561	3.669	1.400	27,8	2,42	9,85
150.25.1	1.708	2.161	2.522	2.816	3.091	3.323	3.527	3.695	3.835	3.951	1.500	29,7	2,55	10,60
160.25.1	1.830	2.316	2.702	3.018	3.312	3.561	3.779	3.959	4.109	4.233	1.600	31,7	2,68	11,35
170.25.1	1.952	2.470	2.882	3.219	3.532	3.798	4.030	4.223	4.382	4.515	1.700	33,7	2,81	12,10
180.25.1	2.074	2.624	3.062	3.420	3.753	4.035	4.282	4.487	4.656	4.797	1.800	35,7	2,94	12,85
190.25.1	2.196	2.779	3.242	3.621	3.974	4.273	4.534	4.751	4.930	5.080	1.900	37,7	3,07	13,60
200.25.1	2.318	2.933	3.422	3.822	4.195	4.510	4.786	5.015	5.204	5.362	2.000	39,6	3,20	14,35
210.25.1	2.440	3.088	3.602	4.024	4.416	4.748	5.038	5.279	5.478	5.644	2.100	41,6	3,33	15,10
220.25.1	2.562	3.242	3.782	4.225	4.636	4.985	5.290	5.543	5.752	5.926	2.200	43,6	3,46	15,85
230.25.1	2.684	3.396	3.962	4.426	4.857	5.222	5.542	5.807	6.026	6.208	2.300	45,6	3,59	16,60
240.25.1	2.806	3.551	4.143	4.627	5.078	5.460	5.794	6.071	6.300	6.491	2.400	47,6	3,72	17,35
250.25.1	2.928	3.705	4.323	4.828	5.299	5.697	6.046	6.335	6.574	6.773	2.500	49,5	3,85	18,10
260.25.1	3.050	3.860	4.503	5.029	5.520	5.935	6.298	6.599	6.848	7.055	2.600	51,5	3,98	18,85
270.25.1	3.172	4.014	4.683	5.231	5.740	6.172	6.550	6.862	7.121	7.337	2.700	53,5	4,11	19,60
280.25.1	3.294	4.168	4.863	5.432	5.961	6.409	6.801	7.126	7.395	7.619	2.800	55,5	4,24	20,35
290.25.1	3.416	4.323	5.043	5.633	6.182	6.647	7.053	7.390	7.669	7.902	2.900	57,5	4,37	21,10
300.25.1	3.538	4.477	5.223	5.834	6.403	6.884	7.305	7.654	7.943	8.184	3.000	59,4	4,50	21,85
310.25.1	3.660	4.631	5.403	6.035	6.623	7.121	7.557	7.918	8.217	8.466	3.100	61,4	4,63	22,60
320.25.1	3.782	4.786	5.583	6.237	6.844	7.359	7.809	8.182	8.491	8.748	3.200	63,4	4,76	23,35
330.25.1	3.904	4.940	5.764	6.438	7.065	7.596	8.061	8.446	8.765	9.030	3.300	65,4	4,89	24,10
340.25.1	4.026	5.095	5.944	6.639	7.286	7.834	8.313	8.710	9.039	9.313	3.400	67,4	5,02	24,85
350.25.1	4.148	5.249	6.124	6.840	7.507	8.071	8.565	8.974	9.313	9.595	3.500	69,3	5,15	25,60
360.25.1	4.270	5.403	6.304	7.041	7.727	8.308	8.817	9.238	9.587	9.877	3.600	71,3	5,28	26,35
370.25.1	4.392	5.558	6.484	7.243	7.948	8.546	9.069	9.502	9.860	10.159	3.700	73,3	5,41	27,10
380.25.1	4.514	5.712	6.664	7.444	8.169	8.783	9.320	9.766	10.134	10.441	3.800	75,3	5,54	27,85
390.25.1	4.636	5.866	6.844	7.645	8.390	9.020	9.572	10.030	10.408	10.724	3.900	77,3	5,67	28,60
400.25.1	4.758	6.021	7.024	7.846	8.610	9.258	9.824	10.294	10.682	11.006	4.000	79,2	5,80	29,35
410.25.1	4.880	6.175	7.204	8.047	8.831	9.495	10.076	10.558	10.956	11.288	4.100	81,2	5,93	30,10
420.25.1	5.002	6.330	7.385	8.249	9.052	9.733	10.328	10.822	11.230	11.570	4.200	83,2	6,06	30,85
430.25.1	5.124	6.484	7.565	8.450	9.273	9.970	10.580	11.085	11.504	11.852	4.300	85,2	6,19	31,60
440.25.1	5.246	6.638	7.745	8.651	9.494	10.207	10.832	11.349	11.778	12.135	4.400	87,2	6,32	32,35
450.25.1	5.368	6.793	7.925	8.852	9.714	10.445	11.084	11.613	12.052	12.417	4.500	89,1	6,45	33,10
460.25.1	5.490	6.947	8.105	9.053	9.935	10.682	11.336	11.877	12.326	12.699	4.600	91,1	6,58	33,85
470.25.1	5.612	7.101	8.285	9.254	10.156	10.919	11.588	12.141	12.599	12.981	4.700	93,1	6,71	34,60
480.25.1	5.734	7.256	8.465	9.456	10.377	11.157	11.840	12.405	12.873	13.263	4.800	95,1	6,84	35,35
490.25.1	5.856	7.410	8.645	9.657	10.597	11.394	12.091	12.669	13.147	13.546	4.900	97,1	6,97	36,10
500.25.1	5.978	7.565	8.825	9.858	10.818	11.632	12.343	12.933	13.421	13.828	5.000	99,0	7,10	36,85

KORJAUSKERROIN POHJAUTUU : Lämpötiloille 75/65°C ja huonelämpötila 20°C

huone lämpötila	Veden lämpötilat (°C)													
	100/80	90/70	90/60	80/70	80/60	75/65	75/60	75/55	70/50	65/55	60/50	55/45	50/40	45/40
15	1,74	1,43	1,28	1,28	1,14	1,14	1,07	1,00	0,87	0,87	0,74	0,61	0,50	0,44
18	1,65	1,34	1,20	1,20	1,06	1,06	0,99	0,92	0,79	0,79	0,66	0,54	0,43	0,38
20	1,59	1,28	1,14	1,14	1,00	1	0,93	0,87	0,74	0,74	0,61	0,50	0,39	0,33
22	1,52	1,23	1,08	1,08	0,95	0,95	0,88	0,81	0,69	0,69	0,57	0,45	0,35	0,29
24	1,46	1,17	1,03	1,03	0,89	0,89	0,83	0,76	0,64	0,64	0,52	0,41	0,30	0,26



TERÄKSINEN GALVANOITU KONVEKTORI

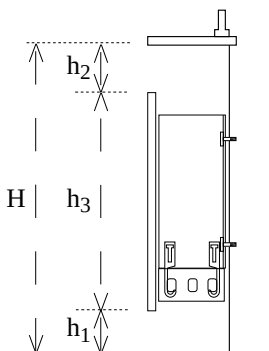
KOTELOASENTEINEN - KORKEUS 70 mm - LEVEYS 300 mm

Lämpötehot koteloasenteinen - Galvanoitu - Korkeus 70 mm - Leveys 300 mm

H	300	400	500	600	700	800	900	1.000	1.100	1.200	Pituus	Paino	Tilavuus	Pinta-ala
h ₁	80	100	130	150	170	170	170	170	170	170				
h ₂	80	100	130	150	170	170	170	170	170	170				
h ₃	140	200	240	300	360	460	560	660	760	860				
Lämpötehot [W] lämpötiloilla 75/65°C ja huonelämpötila 20°C														
050.30.1	567	697	807	909	996	1.076	1.145	1.208	1.265	1.314	500	11,5	1,56	3,71
060.30.1	709	872	1.008	1.136	1.245	1.345	1.432	1.511	1.581	1.643	600	13,7	1,72	4,60
070.30.1	851	1.046	1.210	1.363	1.494	1.614	1.718	1.813	1.897	1.970	700	16,0	1,88	5,49
080.30.1	993	1.220	1.412	1.590	1.743	1.882	2.004	2.115	2.214	2.299	800	18,3	2,04	6,38
090.30.1	1.134	1.394	1.614	1.817	1.992	2.151	2.291	2.417	2.530	2.627	900	20,6	2,19	7,27
100.30.1	1.276	1.569	1.815	2.045	2.241	2.420	2.577	2.719	2.846	2.956	1.000	22,9	2,35	8,16
110.30.1	1.418	1.743	2.017	2.272	2.490	2.689	2.864	3.021	3.162	3.284	1.100	25,2	2,50	9,05
120.30.1	1.560	1.917	2.219	2.499	2.739	2.958	3.150	3.323	3.479	3.613	1.120	27,5	2,66	9,94
130.30.1	1.702	2.092	2.420	2.726	2.988	3.227	3.436	3.625	3.795	3.942	1.300	29,7	2,82	10,83
140.30.1	1.844	2.266	2.622	2.954	3.237	3.496	3.723	3.928	4.111	4.270	1.400	32,0	2,97	11,72
150.30.1	1.986	2.440	2.824	3.181	3.486	3.765	4.009	4.230	4.427	4.599	1.500	34,3	3,13	12,61
160.30.1	2.127	2.615	3.025	3.408	3.735	4.034	4.295	4.532	4.743	4.927	1.600	36,6	3,28	13,50
170.30.1	2.269	2.789	3.227	3.636	3.984	4.303	4.582	4.834	5.060	5.256	1.700	38,9	3,44	14,39
180.30.1	2.411	2.963	3.429	3.863	4.233	4.572	4.868	5.136	5.376	5.584	1.800	41,2	3,60	15,28
190.30.1	2.553	3.137	3.630	4.090	4.482	4.841	5.154	5.438	5.692	5.913	1.900	43,5	3,75	16,17
200.30.1	2.695	3.312	3.832	4.317	4.731	5.109	5.441	5.740	6.008	6.241	2.000	45,8	3,91	17,06
210.30.1	2.837	3.486	4.034	4.545	4.980	5.378	5.727	6.042	6.325	6.570	2.100	48,1	4,06	17,95
220.30.1	2.978	3.660	4.235	4.772	5.229	5.647	6.013	6.345	6.641	6.898	2.200	50,4	4,22	18,84
230.30.1	3.120	3.835	4.437	4.999	5.478	5.916	6.300	6.647	6.957	7.227	2.300	52,6	4,38	19,73
240.30.1	3.262	4.009	4.639	5.226	5.727	6.185	6.586	6.949	7.273	7.555	2.400	54,9	4,53	20,62
250.30.1	3.404	4.183	4.841	5.454	5.976	6.454	6.872	7.251	7.590	7.884	2.500	57,2	4,69	21,51
260.30.1	3.546	4.358	5.042	5.681	6.225	6.723	7.159	7.553	7.906	8.212	2.600	59,5	4,84	22,40
270.30.1	3.688	4.532	5.244	5.908	6.474	6.992	7.445	7.855	8.222	8.541	2.700	61,8	5,00	23,29
280.30.1	3.830	4.706	5.446	6.136	6.723	7.261	7.731	8.157	8.538	8.869	2.800	64,1	5,16	24,18
290.30.1	3.971	4.880	5.647	6.363	6.972	7.530	8.018	8.459	8.854	9.198	2.900	66,4	5,31	25,07
300.30.1	4.113	5.055	5.849	6.590	7.221	7.799	8.304	8.761	9.171	9.526	3.000	68,7	5,47	25,96
310.30.1	4.255	5.229	6.051	6.817	7.470	8.068	8.591	9.064	9.487	9.855	3.100	71,0	5,62	26,85
320.30.1	4.397	5.403	6.252	7.045	7.719	8.337	8.877	9.366	9.803	10.183	3.200	73,3	5,78	27,74
330.30.1	4.539	5.578	6.454	7.272	7.968	8.605	9.163	9.668	10.119	10.512	3.300	75,5	5,94	28,63
340.30.1	4.681	5.752	6.656	7.499	8.217	8.874	9.450	9.970	10.436	10.840	3.400	77,8	6,09	29,52
350.30.1	4.822	5.926	6.857	7.726	8.466	9.143	9.736	10.272	10.752	11.169	3.500	80,1	6,25	30,41
360.30.1	4.964	6.101	7.059	7.954	8.715	9.412	10.022	10.574	11.068	11.497	3.600	82,4	6,40	31,30
370.30.1	5.106	6.275	7.261	8.181	8.964	9.681	10.309	10.876	11.384	11.826	3.700	84,7	6,56	32,19
380.30.1	5.248	6.449	7.463	8.408	9.213	9.950	10.595	11.178	11.701	12.154	3.800	87,0	6,72	33,08
390.30.1	5.390	6.623	7.664	8.636	9.462	10.219	10.881	11.481	12.017	12.483	3.900	89,3	6,87	33,97
400.30.1	5.532	6.798	7.866	8.863	9.711	10.488	11.168	11.783	12.333	12.811	4.000	91,6	7,03	34,86
410.30.1	5.674	6.972	8.068	9.090	9.960	10.757	11.454	12.085	12.649	13.140	4.100	93,9	7,18	35,75
420.30.1	5.815	7.146	8.269	9.317	10.209	11.026	11.740	12.387	12.965	13.468	4.200	96,2	7,34	36,64
430.30.1	5.957	7.321	8.471	9.545	10.458	11.295	12.027	12.689	13.282	13.797	4.300	98,4	7,50	37,53
440.30.1	6.099	7.495	8.673	9.772	10.707	11.564	12.313	12.991	13.598	14.125	4.400	100,7	7,65	38,42
450.30.1	6.241	7.669	8.874	9.999	10.956	11.832	12.599	13.293	13.914	14.454	4.500	103,0	7,81	39,31
460.30.1	6.383	7.844	9.076	10.226	11.205	12.101	12.886	13.595	14.230	14.782	4.600	105,3	7,96	40,20
470.30.1	6.525	8.018	9.278	10.454	11.454	12.370	13.172	13.898	14.547	15.111	4.700	107,6	8,12	41,09
480.30.1	6.666	8.192	9.479	10.681	11.703	12.639	13.458	14.200	14.863	15.439	4.800	109,9	8,28	41,98
490.30.1	6.808	8.366	9.681	10.908	11.952	12.908	13.745	14.502	15.179	15.768	4.900	112,2	8,43	42,87
500.30.1	6.950	8.541	9.883	11.135	12.201	13.177	14.031	14.804	15.495	16.097	5.000	114,5	8,59	43,76

KORJAUSKERROIN POHJAUTUU : Lämpötiloille 75/65°C ja huonelämpötila 20°C

huone lämpötila	Veden lämpötilat (°C)													
	100/80	90/70	90/60	80/70	80/60	75/65	75/60	75/55	70/50	65/55	60/50	55/45	50/40	45/40
15	1,74	1,43	1,28	1,28	1,14	1,14	1,07	1,00	0,87	0,87	0,74	0,61	0,50	0,44
18	1,65	1,34	1,20	1,20	1,06	1,06	0,99	0,92	0,79	0,79	0,66	0,54	0,43	0,38
20	1,59	1,28	1,14	1,14	1,00	1	0,93	0,87	0,74	0,74	0,61	0,50	0,39	0,33
22	1,52	1,23	1,08	1,08	0,95	0,95	0,88	0,81	0,69	0,69	0,57	0,45	0,35	0,29
24	1,46	1,17	1,03	1,03	0,89	0,89	0,83	0,76	0,64	0,64	0,52	0,41	0,30	0,26

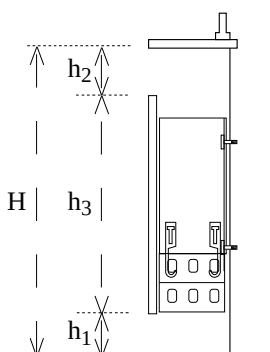


TERÄKSINEN GALVANOITU KONVEKTORI

KOTELOASENTEINEN - KORKEUS 150 mm - LEVEYS 100 mm

Lämpötehot koteloasenteinen - Galvanoitu - Korkeus - 150 mm - Leveys 100 mm														
H	300	400	500	600	700	800	900	1.000	1.100	1.200	Pituus	Paino	Tilavuus	Pinta-ala
h ₁	80	100	100	100	100	100	100	100	100	100				
h ₂	80	80	80	80	80	80	80	80	80	80				
h ₃	140	220	320	420	520	620	720	820	920	1.020				
Lämpötehot [W] lämpötiloilla 75/65°C ja huonelämpötila 20°C														
050.10.2	240	364	433	467	513	553	590	626	656	681	500	7,1	0,93	2,23
060.10.2	300	455	541	584	641	691	738	782	819	851	600	8,6	1,03	2,79
070.10.2	360	546	649	701	769	829	886	939	984	1.021	700	10,0	1,13	3,35
080.10.2	420	637	757	818	898	967	1.033	1.095	1.147	1.191	800	11,4	1,23	3,91
090.10.2	480	728	865	935	1.026	1.106	1.181	1.252	1.311	1.361	900	12,9	1,34	4,47
100.10.2	540	819	973	1.052	1.154	1.244	1.329	1.408	1.475	1.531	1.000	14,3	1,44	5,03
110.10.2	600	910	1.081	1.169	1.282	1.382	1.476	1.565	1.639	1.702	1.100	15,7	1,55	5,59
120.10.2	660	1.001	1.190	1.286	1.411	1.520	1.624	1.721	1.803	1.872	1.120	17,1	1,65	6,15
130.10.2	720	1.092	1.298	1.403	1.539	1.658	1.772	1.877	1.967	2.042	1.300	18,6	1,75	6,71
140.10.2	780	1.183	1.406	1.520	1.667	1.797	1.919	2.034	2.131	2.212	1.400	20,0	1,86	7,27
150.10.2	840	1.274	1.514	1.637	1.795	1.935	2.067	2.190	2.295	2.382	1.500	21,4	1,96	7,83
160.10.2	900	1.365	1.622	1.754	1.924	2.073	2.215	2.347	2.459	2.552	1.600	22,8	2,07	8,39
170.10.2	960	1.456	1.731	1.871	2.052	2.211	2.362	2.503	2.623	2.722	1.700	24,3	2,17	8,95
180.10.2	1.020	1.547	1.839	1.988	2.180	2.349	2.510	2.660	2.787	2.893	1.800	25,7	2,27	9,51
190.10.2	1.080	1.638	1.947	2.105	2.308	2.488	2.657	2.816	2.951	3.063	1.900	27,1	2,38	10,07
200.10.2	1.140	1.729	2.055	2.222	2.436	2.626	2.805	2.973	3.115	3.233	2.000	28,5	2,48	10,63
210.10.2	1.200	1.820	2.163	2.339	2.565	2.764	2.953	3.129	3.279	3.403	2.100	30,0	2,59	11,19
220.10.2	1.260	1.911	2.271	2.456	2.693	2.902	3.100	3.286	3.442	3.573	2.200	31,4	2,69	11,75
230.10.2	1.320	2.002	2.380	2.573	2.821	3.040	3.248	3.442	3.606	3.743	2.300	32,8	2,79	12,31
240.10.2	1.380	2.093	2.488	2.689	2.949	3.178	3.396	3.598	3.770	3.913	2.400	34,2	2,90	12,87
250.10.2	1.440	2.184	2.596	2.806	3.078	3.317	3.543	3.755	3.934	4.084	2.500	35,7	3,00	13,43
260.10.2	1.500	2.275	2.704	2.923	3.206	3.455	3.691	3.911	4.098	4.254	2.600	37,1	3,11	13,99
270.10.2	1.560	2.366	2.812	3.040	3.334	3.593	3.839	4.068	4.262	4.424	2.700	38,5	3,21	14,55
280.10.2	1.620	2.457	2.921	3.157	3.462	3.731	3.986	4.224	4.426	4.594	2.800	39,9	3,31	15,11
290.10.2	1.680	2.548	3.029	3.274	3.591	3.869	4.134	4.381	4.590	4.764	2.900	41,4	3,42	15,67
300.10.2	1.740	2.639	3.137	3.391	3.719	4.008	4.282	4.537	4.754	4.934	3.000	42,8	3,52	16,23
310.10.2	1.800	2.730	3.245	3.508	3.847	4.146	4.429	4.694	4.918	5.105	3.100	44,2	3,63	16,79
320.10.2	1.860	2.821	3.353	3.625	3.975	4.284	4.577	4.850	5.082	5.275	3.200	45,6	3,73	17,35
330.10.2	1.920	2.912	3.462	3.742	4.104	4.422	4.725	5.007	5.246	5.445	3.300	47,1	3,83	17,91
340.10.2	1.980	3.003	3.570	3.859	4.232	4.560	4.872	5.163	5.410	5.615	3.400	48,5	3,94	18,47
350.10.2	2.040	3.094	3.678	3.976	4.360	4.699	5.020	5.319	5.573	5.785	3.500	49,9	4,04	19,03
360.10.2	2.100	3.185	3.786	4.093	4.488	4.837	5.168	5.476	5.737	5.955	3.600	51,3	4,15	19,59
370.10.2	2.160	3.276	3.894	4.210	4.616	4.975	5.315	5.632	5.901	6.125	3.700	52,8	4,25	20,15
380.10.2	2.220	3.367	4.003	4.327	4.745	5.113	5.463	5.789	6.065	6.296	3.800	54,2	4,35	20,71
390.10.2	2.280	3.458	4.111	4.444	4.873	5.251	5.611	5.945	6.229	6.466	3.900	55,6	4,46	21,27
400.10.2	2.340	3.549	4.219	4.561	5.001	5.390	5.758	6.102	6.393	6.636	4.000	57,0	4,56	21,83
410.10.2	2.400	3.640	4.327	4.678	5.129	5.528	5.906	6.258	6.557	6.806	4.100	58,5	4,67	22,39
420.10.2	2.460	3.731	4.435	4.794	5.258	5.666	6.054	6.415	6.721	6.976	4.200	59,9	4,77	22,95
430.10.2	2.520	3.822	4.544	4.911	5.386	5.804	6.201	6.571	6.885	7.146	4.300	61,3	4,87	23,51
440.10.2	2.580	3.913	4.652	5.028	5.514	5.942	6.349	6.728	7.049	7.316	4.400	62,7	4,98	24,07
450.10.2	2.640	4.004	4.760	5.145	5.642	6.081	6.497	6.884	7.213	7.487	4.500	64,2	5,08	24,63
460.10.2	2.700	4.095	4.868	5.262	5.771	6.219	6.644	7.040	7.377	7.657	4.600	65,6	5,19	25,19
470.10.2	2.760	4.186	4.976	5.379	5.899	6.357	6.792	7.197	7.541	7.827	4.700	67,0	5,29	25,75
480.10.2	2.820	4.277	5.085	5.496	6.027	6.495	6.940	7.353	7.704	7.997	4.800	68,4	5,39	26,31
490.10.2	2.880	4.368	5.193	5.613	6.155	6.633	7.087	7.510	7.868	8.167	4.900	69,9	5,50	26,87
500.10.2	2.940	4.459	5.301	5.730	6.284	6.772	7.235	7.666	8.032	8.337	5.000	71,3	5,60	27,43

KORJAUSKERROIN POHJAUTUU : Lämpötiloille 75/65°C ja huonelämpötila 20°C														
huone lämpötila	Veden lämpötilat (°C)													
	100/80	90/70	90/60	80/70	80/60	75/65	75/60	75/55	70/50	65/55	60/50	55/45	50/40	45/40
15	1,74	1,43	1,28	1,28	1,14	1,14	1,07	1,00	0,87	0,87	0,74	0,61	0,50	0,44
18	1,65	1,34	1,20	1,20	1,06	1,06	1,00	0,92	0,79	0,79	0,66	0,54	0,43	0,38
20	1,59	1,28	1,14	1,14	1,00	1	0,93	0,87	0,74	0,74	0,61	0,50	0,39	0,33
22	1,52	1,23	1,08	1,08	0,95	0,95	0,88	0,81	0,69	0,69	0,57	0,45	0,35	0,29
24	1,46	1,17	1,03	1,03	0,89	0,89	0,83	0,76	0,64	0,64	0,52	0,41	0,30	0,26

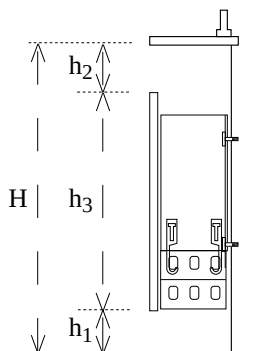


TERÄKSINEN GALVANOITU KONVEKTORI

KOTELOASENTEINEN - KORKEUS 150 mm - LEVEYS 150 mm

Lämpötehot koteloasenteinen - Galvanoitu - Korkeus - 150 mm - Leveys 150 mm														
H	300	400	500	600	700	800	900	1.000	1.100	1.200	Pituus	Paino	Tilavuus	Pinta-ala
h ₁	80	100	100	100	100	100	100	100	100	100				
h ₂	80	100	100	100	100	100	100	100	100	100				
h ₃	140	200	300	400	500	600	700	800	900	1.000				
Lämpötehot [W] lämpötiloilla 75/65°C ja huonelämpötila 20°C														
050.15.2	328	473	577	637	710	774	830	883	926	963	500	9,9	1,54	3,36
060.15.2	409	592	722	797	888	967	1.038	1.104	1.158	1.204	600	11,8	1,70	4,16
070.15.2	493	710	866	956	1.066	1.160	1.245	1.325	1.389	1.444	700	13,8	1,86	4,96
080.15.2	575	828	1.010	1.116	1.243	1.354	1.453	1.545	1.621	1.685	800	15,8	2,02	5,76
090.15.2	657	946	1.154	1.275	1.421	1.547	1.660	1.766	1.853	1.926	900	17,8	2,17	6,56
100.15.2	739	1.064	1.299	1.434	1.599	1.741	1.868	1.987	2.084	2.166	1.000	19,8	2,33	7,36
110.15.2	821	1.182	1.443	1.594	1.776	1.934	2.075	2.208	2.316	2.407	1.100	21,7	2,48	8,16
120.15.2	903	1.301	1.587	1.753	1.954	2.127	2.283	2.429	2.547	2.648	1.120	23,7	2,64	8,96
130.15.2	985	1.419	1.732	1.912	2.131	2.321	2.490	2.649	2.779	2.888	1.300	25,7	2,80	9,76
140.15.2	1.067	1.537	1.876	2.072	2.309	2.514	2.698	2.870	3.010	3.129	1.400	27,7	2,95	10,56
150.15.2	1.149	1.655	2.020	2.231	2.487	2.707	2.905	3.091	3.242	3.370	1.500	29,7	3,11	11,36
160.15.2	1.231	1.773	2.164	2.390	2.664	2.901	3.113	3.312	3.474	3.611	1.600	31,7	3,26	12,16
170.15.2	1.313	1.892	2.309	2.550	2.842	3.094	3.320	3.532	3.705	3.851	1.700	33,7	3,42	12,96
180.15.2	1.395	2.010	2.453	2.709	3.020	3.288	3.528	3.753	3.937	4.092	1.800	35,6	3,58	13,76
190.15.2	1.477	2.128	2.597	2.868	3.197	3.481	3.735	3.974	4.168	4.333	1.900	37,6	3,73	14,56
200.15.2	1.559	2.246	2.742	3.028	3.375	3.674	3.943	4.195	4.400	4.573	2.000	39,6	3,89	15,36
210.15.2	1.641	2.364	2.886	3.187	3.552	3.868	4.150	4.416	4.631	4.814	2.100	41,6	4,04	16,16
220.15.2	1.723	2.483	3.030	3.347	3.730	4.061	4.358	4.636	4.863	5.055	2.200	43,6	4,20	16,96
230.15.2	1.805	2.601	3.174	3.506	3.908	4.255	4.565	4.857	5.095	5.295	2.300	45,6	4,36	17,76
240.15.2	1.887	2.719	3.319	3.665	4.085	4.448	4.773	5.078	5.326	5.536	2.400	47,5	4,51	18,56
250.15.2	1.969	2.837	3.463	3.825	4.263	4.641	4.980	5.299	5.558	5.777	2.500	49,5	4,67	19,36
260.15.2	2.051	2.955	3.607	3.984	4.441	4.835	5.188	5.520	5.789	6.018	2.600	51,5	4,82	20,16
270.15.2	2.134	3.074	3.752	4.143	4.618	5.028	5.395	5.740	6.021	6.258	2.700	53,5	4,98	20,96
280.15.2	2.216	3.192	3.896	4.303	4.796	5.222	5.603	5.961	6.252	6.499	2.800	55,5	5,14	21,76
290.15.2	2.298	3.310	4.040	4.462	4.973	5.415	5.810	6.182	6.484	6.740	2.900	57,5	5,29	22,56
300.15.2	2.380	3.428	4.185	4.621	5.151	5.608	6.018	6.403	6.716	6.980	3.000	59,5	5,45	23,36
310.15.2	2.462	3.546	4.329	4.781	5.329	5.802	6.225	6.623	6.947	7.221	3.100	61,4	5,60	24,16
320.15.2	2.544	3.665	4.473	4.940	5.506	5.995	6.433	6.844	7.179	7.462	3.200	63,4	5,76	24,96
330.15.2	2.626	3.783	4.617	5.100	5.684	6.188	6.640	7.065	7.410	7.702	3.300	65,4	5,92	25,76
340.15.2	2.708	3.901	4.762	5.259	5.861	6.382	6.848	7.286	7.642	7.943	3.400	67,4	6,07	26,56
350.15.2	2.790	4.019	4.906	5.418	6.039	6.575	7.055	7.507	7.873	8.184	3.500	69,4	6,23	27,36
360.15.2	2.872	4.137	5.050	5.578	6.217	6.769	7.263	7.727	8.105	8.425	3.600	71,4	6,38	28,16
370.15.2	2.954	4.256	5.195	5.737	6.394	6.962	7.470	7.948	8.337	8.665	3.700	73,4	6,54	28,96
380.15.2	3.036	4.374	5.339	5.896	6.572	7.155	7.678	8.169	8.568	8.906	3.800	75,3	6,70	29,76
390.15.2	3.118	4.492	5.483	6.056	6.750	7.349	7.885	8.390	8.800	9.147	3.900	77,3	6,85	30,56
400.15.2	3.200	4.610	5.627	6.215	6.927	7.542	8.093	8.610	9.031	9.387	4.000	79,3	7,01	31,36
410.15.2	3.282	4.728	5.772	6.374	7.105	7.736	8.300	8.831	9.263	9.628	4.100	81,3	7,16	32,16
420.15.2	3.364	4.847	5.916	6.534	7.282	7.929	8.508	9.052	9.494	9.869	4.200	83,3	7,32	32,96
430.15.2	3.446	4.965	6.060	6.693	7.460	8.122	8.715	9.273	9.726	10.109	4.300	85,3	7,48	33,76
440.15.2	3.528	5.083	6.205	6.852	7.638	8.316	8.923	9.494	9.958	10.350	4.400	87,2	7,63	34,56
450.15.2	3.610	5.201	6.349	7.012	7.815	8.509	9.130	9.714	10.189	10.591	4.500	89,2	7,79	35,36
460.15.2	3.692	5.319	6.493	7.171	7.993	8.703	9.338	9.935	10.421	10.832	4.600	91,2	7,94	36,16
470.15.2	3.774	5.438	6.638	7.331	8.171	8.896	9.545	10.156	10.652	11.072	4.700	93,2	8,10	36,96
480.15.2	3.856	5.556	6.782	7.490	8.348	9.089	9.753	10.377	10.884	11.313	4.800	95,2	8,26	37,76
490.15.2	3.938	5.674	6.926	7.649	8.526	9.283	9.960	10.597	11.115	11.554	4.900	97,2	8,41	38,56
500.15.2	4.020	5.792	7.070	7.809	8.703	9.476	10.168	10.818	11.347	11.794	5.000	99,2	8,57	39,36

KORJAUSKERROIN POHJAUTUU : Lämpötiloille 75/65°C ja huonelämpötila 20°C														
huone lämpötila	Veden lämpötilat (°C)													
	100/80	90/70	90/60	80/70	80/60	75/65	75/60	75/55	70/50	65/55	60/50	55/45	50/40	45/40
15	1,74	1,43	1,28	1,28	1,14	1,14	1,07	1,00	0,87	0,87	0,74	0,61	0,50	0,44
18	1,65	1,34	1,20	1,20	1,06	1,06	0,99	0,92	0,79	0,79	0,66	0,54	0,43	0,38
20	1,59	1,28	1,14	1,14	1,00	1	0,93	0,87	0,74	0,74	0,61	0,50	0,39	0,33
22	1,52	1,23	1,08	1,08	0,95	0,95	0,88	0,81	0,69	0,69	0,57	0,45	0,35	0,29
24	1,46	1,17	1,03	1,03	0,89	0,89	0,83	0,76	0,64	0,64	0,52	0,41	0,30	0,26

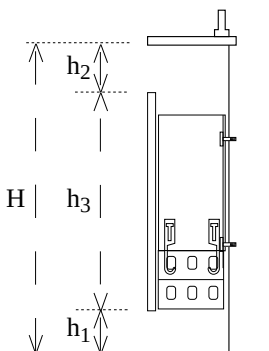


TERÄKSINEN GALVANOITU KONVEKTORI

KOTELOASENTEINEN - KORKEUS 150 mm - LEVEYS 200 mm

Lämpötehot koteloasenteinen - Galvanoitu - Korkeus - 150 mm - Leveys 200 mm														
H	300	400	500	600	700	800	900	1.000	1.100	1.200	Pituus	Paino	Tilavuus	Pinta-ala
h ₁	80	100	100	130	130	130	130	130	130	130				
h ₂	80	100	100	130	130	130	130	130	130	130				
h ₃	140	200	300	340	440	540	640	740	840	940				
Lämpötehot [W] lämpötiloilla 75/65°C ja huonelämpötila 20°C														
050.20.2	439	632	772	803	910	999	1.079	1.149	1.205	1.249	500	12,6	2,15	4,36
060.20.2	549	791	965	1.004	1.137	1.249	1.349	1.436	1.506	1.562	600	15,2	2,36	5,42
070.20.2	658	948	1.158	1.205	1.365	1.499	1.619	1.723	1.808	1.874	700	17,7	2,57	6,48
080.20.2	768	1.107	1.351	1.406	1.592	1.749	1.888	2.010	2.109	2.187	800	20,2	2,78	7,54
090.20.2	878	1.265	1.544	1.607	1.819	1.999	2.158	2.297	2.410	2.499	900	22,8	2,99	8,60
100.20.2	988	1.423	1.737	1.808	2.047	2.248	2.428	2.585	2.712	2.811	1.000	25,3	3,19	9,66
110.20.2	1.097	1.581	1.930	2.009	2.274	2.498	2.698	2.872	3.013	3.124	1.100	27,8	3,40	10,72
120.20.2	1.207	1.739	2.122	2.210	2.502	2.748	2.967	3.159	3.314	3.436	1.120	30,3	3,61	11,78
130.20.2	1.317	1.897	2.315	2.411	2.729	2.998	3.237	3.446	3.615	3.749	1.300	32,9	3,82	12,84
140.20.2	1.427	2.055	2.508	2.612	2.956	3.248	3.507	3.733	3.917	4.061	1.400	35,4	4,03	13,90
150.20.2	1.537	2.214	2.701	2.813	3.184	3.498	3.777	4.021	4.218	4.373	1.500	37,9	4,23	14,96
160.20.2	1.647	2.372	2.894	3.014	3.411	3.747	4.046	4.308	4.519	4.686	1.600	40,4	4,44	16,02
170.20.2	1.757	2.530	3.086	3.215	3.639	3.997	4.316	4.595	4.821	4.998	1.700	43,0	4,65	17,08
180.20.2	1.866	2.688	3.279	3.416	3.866	4.247	4.586	4.882	5.122	5.311	1.800	45,5	4,86	18,14
190.20.2	1.976	2.846	3.472	3.616	4.094	4.497	4.856	5.169	5.423	5.623	1.900	48,0	5,07	19,20
200.20.2	2.086	3.004	3.665	3.817	4.321	4.747	5.125	5.456	5.725	5.935	2.000	50,5	5,27	20,26
210.20.2	2.196	3.163	3.858	4.018	4.548	4.997	5.395	5.744	6.026	6.248	2.100	53,1	5,48	21,32
220.20.2	2.306	3.321	4.051	4.219	4.776	5.246	5.665	6.031	6.327	6.560	2.200	55,6	5,69	22,38
230.20.2	2.416	3.479	4.243	4.420	5.003	5.496	5.935	6.318	6.628	6.873	2.300	58,1	5,90	23,44
240.20.2	2.526	3.637	4.436	4.621	5.231	5.746	6.204	6.605	6.930	7.185	2.400	60,6	6,11	24,50
250.20.2	2.635	3.795	4.629	4.822	5.458	5.996	6.474	6.892	7.231	7.498	2.500	63,2	6,31	25,56
260.20.2	2.745	3.953	4.822	5.023	5.686	6.246	6.744	7.180	7.532	7.810	2.600	65,7	6,52	26,62
270.20.2	2.855	4.111	5.015	5.224	5.913	6.496	7.014	7.467	7.834	8.122	2.700	68,2	6,73	27,68
280.20.2	2.965	4.270	5.208	5.425	6.140	6.745	7.283	7.754	8.135	8.435	2.800	70,7	6,94	28,74
290.20.2	3.075	4.428	5.400	5.626	6.368	6.995	7.553	8.041	8.436	8.747	2.900	73,3	7,15	29,80
300.20.2	3.185	4.586	5.593	5.827	6.595	7.245	7.823	8.328	8.737	9.060	3.000	75,8	7,35	30,86
310.20.2	3.295	4.744	5.786	6.028	6.823	7.495	8.093	8.615	9.039	9.372	3.100	78,3	7,56	31,92
320.20.2	3.404	4.902	5.979	6.229	7.050	7.745	8.362	8.903	9.340	9.684	3.200	80,8	7,77	32,98
330.20.2	3.514	5.060	6.172	6.430	7.277	7.995	8.632	9.190	9.641	9.997	3.300	83,3	7,98	34,04
340.20.2	3.624	5.218	6.364	6.631	7.505	8.244	8.902	9.477	9.943	10.309	3.400	85,9	8,19	35,10
350.20.2	3.734	5.377	6.557	6.832	7.732	8.494	9.172	9.764	10.244	10.622	3.500	88,4	8,39	36,16
360.20.2	3.844	5.535	6.750	7.033	7.960	8.744	9.441	10.051	10.545	10.934	3.600	90,9	8,60	37,22
370.20.2	3.954	5.693	6.943	7.233	8.187	8.994	9.711	10.338	10.846	11.247	3.700	93,4	8,81	38,28
380.20.2	4.064	5.851	7.136	7.434	8.415	9.244	9.981	10.626	11.148	11.559	3.800	96,0	9,02	39,34
390.20.2	4.173	6.009	7.329	7.635	8.642	9.494	10.251	10.913	11.449	11.871	3.900	98,5	9,23	40,40
400.20.2	4.283	6.167	7.521	7.836	8.869	9.743	10.520	11.200	11.750	12.184	4.000	101,0	9,43	41,46
410.20.2	4.393	6.325	7.714	8.037	9.097	9.993	10.790	11.487	12.052	12.496	4.100	103,6	9,64	42,52
420.20.2	4.503	6.484	7.907	8.238	9.324	10.243	11.060	11.774	12.353	12.809	4.200	106,1	9,85	43,58
430.20.2	4.613	6.642	8.100	8.439	9.552	10.493	11.330	12.062	12.654	13.121	4.300	108,6	10,06	44,64
440.20.2	4.723	6.800	8.293	8.640	9.779	10.743	11.599	12.349	12.955	13.433	4.400	111,1	10,27	45,70
450.20.2	4.833	6.958	8.486	8.841	10.006	10.993	11.869	12.636	13.257	13.746	4.500	113,7	10,47	46,76
460.20.2	4.943	7.116	8.678	9.042	10.234	11.242	12.139	12.923	13.558	14.058	4.600	116,2	10,68	47,82
470.20.2	5.052	7.274	8.871	9.243	10.461	11.492	12.409	13.210	13.859	14.371	4.700	118,7	10,89	48,88
480.20.2	5.162	7.433	9.064	9.444	10.689	11.742	12.678	13.497	14.161	14.683	4.800	121,2	11,10	49,94
490.20.2	5.272	7.591	9.257	9.645	10.916	11.992	12.948	13.785	14.462	14.995	4.900	123,8	11,31	51,00
500.20.2	5.382	7.749	9.450	9.846	11.144	12.242	13.218	14.072	14.763	15.308	5.000	126,3	11,51	52,06

KORJAUSKERROIN POHJAUTUU : Lämpötiloille 75/65°C ja huonelämpötila 20°C														
huone lämpötila	Veden lämpötilat (°C)													
	100/ 80	90/ 70	90/ 60	80/ 70	80/ 60	75/ 65	75/ 60	75/ 55	70/ 50	65/ 55	60/ 50	55/ 45	50/ 40	45/ 40
15	1,74	1,43	1,28	1,28	1,14	1,14	1,07	1,00	0,87	0,87	0,74	0,61	0,50	0,44
18	1,65	1,34	1,20	1,20	1,06	1,06	0,99	0,92	0,79	0,79	0,66	0,54	0,43	0,38
20	1,59	1,28	1,14	1,14	1,00	1	0,93	0,87	0,74	0,74	0,61	0,50	0,39	0,33
22	1,52	1,23	1,08	1,08	0,95	0,95	0,88	0,81	0,69	0,69	0,57	0,45	0,35	0,29
24	1,46	1,17	1,03	1,03	0,89	0,89	0,83	0,76	0,64	0,64	0,52	0,41	0,30	0,26



TERÄKSINEN GALVANOITU KONVEKTORI

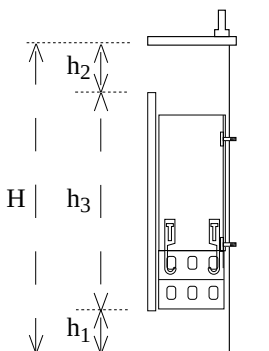
KOTELOASENTEINEN - KORKEUS 150 mm - LEVEYS 250 mm

Lämpötehot koteloasenteinen - Galvanoitu - Korkeus - 150 mm - Leveys 250 mm

H	300	400	500	600	700	800	900	1.000	1.100	1.200	Pituus	Paino	Tilavuus	Pinta-ala
h ₁	80	100	130	150	150	150	150	150	150	150				
h ₂	80	100	130	150	150	150	150	150	150	150	mm	kg	l	m ²
h ₃	140	200	240	300	400	500	600	700	800	900				
Lämpötehot [W] lämpötiloilla 75/65°C ja huonelämpötila 20°C														
050.25.2	560	806	889	989	1.116	1.232	1.331	1.421	1.497	1.557	500	16,5	3,39	5,44
060.25.2	700	1.007	1.112	1.237	1.394	1.540	1.664	1.776	1.872	1.946	600	19,8	3,65	6,75
070.25.2	840	1.209	1.334	1.484	1.673	1.848	1.997	2.131	2.246	2.336	700	23,1	3,91	8,06
080.25.2	979	1.410	1.557	1.731	1.952	2.156	2.330	2.487	2.620	2.725	800	26,4	4,17	9,37
090.25.2	1.119	1.612	1.779	1.979	2.231	2.463	2.663	2.842	2.995	3.114	900	29,7	4,43	10,68
100.25.2	1.259	1.813	2.001	2.226	2.510	2.771	2.995	3.197	3.369	3.503	1.000	32,9	4,69	11,99
110.25.2	1.399	2.015	2.224	2.473	2.789	3.079	3.328	3.552	3.743	3.893	1.100	36,2	4,95	13,30
120.25.2	1.539	2.216	2.446	2.721	3.068	3.387	3.661	3.908	4.118	4.282	1.120	39,5	5,21	14,61
130.25.2	1.678	2.418	2.669	2.968	3.347	3.695	3.994	4.263	4.492	4.671	1.300	42,8	5,47	15,92
140.25.2	1.818	2.620	2.891	3.215	3.625	4.003	4.327	4.618	4.866	5.061	1.400	46,1	5,73	17,23
150.25.2	1.958	2.821	3.114	3.463	3.904	4.311	4.660	4.973	5.241	5.450	1.500	49,4	5,99	18,54
160.25.2	2.098	3.023	3.336	3.710	4.183	4.619	4.992	5.329	5.615	5.839	1.600	52,6	6,25	19,85
170.25.2	2.238	3.224	3.559	3.957	4.462	4.927	5.325	5.684	5.989	6.228	1.700	55,9	6,51	21,16
180.25.2	2.377	3.426	3.781	4.205	4.741	5.235	5.658	6.039	6.364	6.618	1.800	59,2	6,77	22,47
190.25.2	2.517	3.627	4.004	4.452	5.020	5.543	5.991	6.394	6.738	7.007	1.900	62,5	7,03	23,78
200.25.2	2.657	3.829	4.226	4.699	5.299	5.851	6.324	6.750	7.112	7.396	2.000	65,8	7,29	25,09
210.25.2	2.797	4.030	4.449	4.947	5.578	6.159	6.657	7.105	7.487	7.785	2.100	69,0	7,55	26,40
220.25.2	2.936	4.232	4.671	5.194	5.856	6.467	6.989	7.460	7.861	8.175	2.200	72,3	7,81	27,71
230.25.2	3.076	4.433	4.894	5.441	6.135	6.774	7.322	7.815	8.235	8.564	2.300	75,6	8,07	29,02
240.25.2	3.216	4.635	5.116	5.689	6.414	7.082	7.655	8.171	8.610	8.953	2.400	78,9	8,33	30,33
250.25.2	3.356	4.837	5.338	5.936	6.693	7.390	7.988	8.526	8.984	9.342	2.500	82,2	8,59	31,64
260.25.2	3.496	5.038	5.561	6.184	6.972	7.698	8.321	8.881	9.358	9.732	2.600	85,5	8,85	32,95
270.25.2	3.635	5.240	5.783	6.431	7.251	8.006	8.654	9.236	9.733	10.121	2.700	88,7	9,11	34,26
280.25.2	3.775	5.441	6.006	6.678	7.530	8.314	8.986	9.591	10.107	10.510	2.800	92,0	9,37	35,57
290.25.2	3.915	5.643	6.228	6.926	7.809	8.622	9.319	9.947	10.481	10.900	2.900	95,3	9,63	36,88
300.25.2	4.055	5.844	6.451	7.173	8.088	8.930	9.652	10.302	10.856	11.289	3.000	98,6	9,89	38,19
310.25.2	4.195	6.046	6.673	7.420	8.366	9.238	9.985	10.657	11.230	11.678	3.100	101,9	10,15	39,50
320.25.2	4.334	6.247	6.896	7.668	8.645	9.546	10.318	11.012	11.604	12.067	3.200	105,2	10,41	40,81
330.25.2	4.474	6.449	7.118	7.915	8.924	9.854	10.651	11.368	11.979	12.457	3.300	108,4	10,67	42,12
340.25.2	4.614	6.650	7.341	8.162	9.203	10.162	10.983	11.723	12.353	12.846	3.400	111,7	10,93	43,43
350.25.2	4.754	6.852	7.563	8.410	9.482	10.470	11.316	12.078	12.727	13.235	3.500	115,0	11,19	44,74
360.25.2	4.894	7.053	7.786	8.657	9.761	10.778	11.649	12.433	13.102	13.624	3.600	118,3	11,45	46,05
370.25.2	5.033	7.255	8.008	8.904	10.040	11.085	11.982	12.789	13.476	14.014	3.700	121,6	11,71	47,36
380.25.2	5.173	7.457	8.231	9.152	10.319	11.393	12.315	13.144	13.850	14.403	3.800	124,8	11,97	48,67
390.25.2	5.313	7.658	8.453	9.399	10.597	11.701	12.648	13.499	14.225	14.792	3.900	128,1	12,23	49,98
400.25.2	5.453	7.860	8.675	9.646	10.876	12.009	12.980	13.854	14.599	15.182	4.000	131,4	12,49	51,29
410.25.2	5.592	8.061	8.898	9.894	11.155	12.317	13.313	14.210	14.973	15.571	4.100	134,7	12,75	52,60
420.25.2	5.732	8.263	9.120	10.141	11.434	12.625	13.646	14.565	15.348	15.960	4.200	138,0	13,01	53,91
430.25.2	5.872	8.464	9.343	10.388	11.713	12.933	13.979	14.920	15.722	16.349	4.300	141,3	13,27	55,22
440.25.2	6.012	8.666	9.565	10.636	11.992	13.241	14.312	15.275	16.096	16.739	4.400	144,5	13,53	56,53
450.25.2	6.152	8.867	9.788	10.883	12.271	13.549	14.645	15.631	16.471	17.128	4.500	147,8	13,79	57,84
460.25.2	6.291	9.069	10.010	11.130	12.550	13.857	14.977	15.986	16.845	17.517	4.600	151,1	14,05	59,15
470.25.2	6.431	9.270	10.233	11.378	12.828	14.165	15.310	16.341	17.219	17.906	4.700	154,4	14,31	60,46
480.25.2	6.571	9.472	10.455	11.625	13.107	14.473	15.643	16.696	17.594	18.296	4.800	157,7	14,57	61,77
490.25.2	6.711	9.674	10.678	11.872	13.386	14.781	15.976	17.052	17.968	18.685	4.900	160,9	14,83	63,08
500.25.2	6.851	9.875	10.900	12.120	13.665	15.089	16.309	17.407	18.342	19.074	5.000	164,2	15,09	64,39

KORJAUSKERROIN POHJAUTUU : Lämpötiloille 75/65°C ja huonelämpötila 20°C

huone lämpötila	Veden lämpötilat (°C)													
	100/80	90/70	90/60	80/70	80/60	75/65	75/60	75/55	70/50	65/55	60/50	55/45	50/40	45/40
15	1,74	1,43	1,28	1,28	1,14	1,14	1,07	1,00	0,87	0,87	0,74	0,61	0,50	0,44
18	1,65	1,34	1,20	1,20	1,06	1,06	0,99	0,92	0,79	0,79	0,66	0,54	0,43	0,38
20	1,59	1,28	1,14	1,14	1,00	1	0,93	0,87	0,74	0,74	0,61	0,50	0,39	0,33
22	1,52	1,23	1,08	1,08	0,95	0,95	0,88	0,81	0,69	0,69	0,57	0,45	0,35	0,29
24	1,46	1,17	1,03	1,03	0,89	0,89	0,83	0,76	0,64	0,64	0,52	0,41	0,30	0,26



TERÄKSINEN GALVANOITU KONVEKTORI

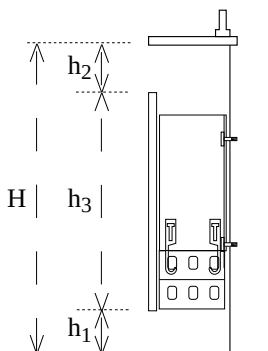
KOTELOASENTEINEN - KORKEUS 150 mm - LEVEYS 300 mm

Lämpötehot koteloasenteinen - Galvanoitu - Korkeus - 150 mm - Leveys 300 mm

H	300	400	500	600	700	800	900	1.000	1.100	1.200	Pituus	Paino	Tilavuus	Pinta-ala
h ₁	80	100	130	150	170	170	170	170	170	170				
h ₂	80	100	130	150	170	170	170	170	170	170				
h ₃	140	200	240	300	360	460	560	660	760	860				
Lämpötehot [W] lämpötiloilla 75/65°C ja huonelämpötila 20°C														
050.30.2	660	950	1.049	1.167	1.305	1.438	1.559	1.668	1.768	1.863	500	19,9	4,63	6,49
060.30.2	825	1.188	1.311	1.458	1.631	1.797	1.949	2.085	2.209	2.329	600	23,9	4,94	8,05
070.30.2	989	1.426	1.671	1.750	1.957	2.156	2.338	2.502	2.652	2.795	700	28,1	5,25	9,61
080.30.2	1.154	1.663	1.981	2.042	2.283	2.516	2.728	2.920	3.094	3.260	800	32,2	5,56	11,17
090.30.2	1.319	1.901	2.292	2.334	2.610	2.875	3.118	3.337	3.536	3.726	900	36,4	5,87	12,73
100.30.2	1.484	2.138	2.603	2.626	2.936	3.235	3.507	3.754	3.978	4.192	1.000	40,5	6,19	14,29
110.30.2	1.649	2.376	2.913	2.917	3.262	3.594	3.897	4.171	4.420	4.658	1.100	44,6	6,50	15,85
120.30.2	1.814	2.613	3.224	3.209	3.588	3.953	4.287	4.588	4.862	5.124	1.120	48,7	6,81	17,41
130.30.2	1.979	2.850	3.535	3.501	3.914	4.313	4.677	5.005	5.304	5.589	1.300	52,9	7,12	18,97
140.30.2	2.144	3.088	3.846	3.793	4.240	4.672	5.066	5.422	5.746	6.055	1.400	57,0	7,43	20,53
150.30.2	2.309	3.325	4.156	4.084	4.567	5.031	5.456	5.839	6.188	6.521	1.500	61,1	7,75	22,09
160.30.2	2.473	3.563	4.467	4.376	4.893	5.391	5.846	6.256	6.630	6.987	1.600	65,2	8,06	23,65
170.30.2	2.638	3.800	4.778	4.668	5.219	5.750	6.236	6.673	7.072	7.453	1.700	69,4	8,37	25,21
180.30.2	2.803	4.038	5.088	4.960	5.545	6.110	6.626	7.090	7.514	7.918	1.800	73,5	8,68	26,77
190.30.2	2.968	4.275	5.399	5.251	5.871	6.469	7.015	7.507	7.956	8.384	1.900	77,6	8,99	28,33
200.30.2	3.133	4.512	5.710	5.543	6.198	6.828	7.405	7.924	8.398	8.850	2.000	81,7	9,31	29,89
210.30.2	3.298	4.750	6.020	5.835	6.524	7.188	7.795	8.342	8.840	9.316	2.100	85,9	9,62	31,45
220.30.2	3.463	4.987	6.331	6.127	6.850	7.547	8.185	8.759	9.281	9.782	2.200	90,0	9,93	33,01
230.30.2	3.628	5.225	6.642	6.418	7.176	7.907	8.574	9.176	9.723	10.247	2.300	94,1	10,24	34,57
240.30.2	3.793	5.462	6.953	6.710	7.502	8.266	8.964	9.593	10.165	10.713	2.400	98,2	10,55	36,13
250.30.2	3.957	5.700	7.263	7.002	7.829	8.625	9.354	10.010	10.607	11.179	2.500	102,4	10,87	37,69
260.30.2	4.122	5.937	7.574	7.294	8.155	8.985	9.744	10.427	11.049	11.645	2.600	106,5	11,18	39,25
270.30.2	4.287	6.175	7.885	7.585	8.481	9.344	10.133	10.844	11.491	12.111	2.700	110,6	11,49	40,81
280.30.2	4.452	6.412	8.195	7.877	8.807	9.704	10.523	11.261	11.933	12.576	2.800	114,7	11,80	42,37
290.30.2	4.617	6.649	8.506	8.169	9.133	10.063	10.913	11.678	12.375	13.042	2.900	118,9	12,11	43,93
300.30.2	4.782	6.887	8.817	8.461	9.460	10.422	11.303	12.095	12.817	13.508	3.000	123,0	12,43	45,49
310.30.2	4.947	7.124	9.128	8.752	9.786	10.782	11.693	12.512	13.259	13.974	3.100	127,1	12,74	47,05
320.30.2	5.112	7.362	9.438	9.044	10.112	11.141	12.082	12.929	13.701	14.440	3.200	131,2	13,05	48,61
330.30.2	5.277	7.599	9.749	9.336	10.438	11.500	12.472	13.346	14.143	14.905	3.300	135,4	13,36	50,17
340.30.2	5.441	7.837	10.060	9.628	10.764	11.860	12.862	13.763	14.585	15.371	3.400	139,5	13,67	51,73
350.30.2	5.606	8.074	10.370	9.919	11.090	12.219	13.252	14.181	15.027	15.837	3.500	143,6	13,99	53,29
360.30.2	5.771	8.312	10.681	10.211	11.417	12.579	13.641	14.598	15.469	16.303	3.600	147,7	14,30	54,85
370.30.2	5.936	8.549	10.992	10.503	11.743	12.938	14.031	15.015	15.911	16.768	3.700	151,9	14,61	56,41
380.30.2	6.101	8.786	11.303	10.795	12.069	13.297	14.421	15.432	16.353	17.234	3.800	156,0	14,92	57,97
390.30.2	6.266	9.024	11.613	11.086	12.395	13.657	14.811	15.849	16.795	17.700	3.900	160,1	15,23	59,53
400.30.2	6.431	9.261	11.924	11.378	12.721	14.016	15.200	16.266	17.237	18.166	4.000	164,2	15,55	61,09
410.30.2	6.596	9.499	12.235	11.670	13.048	14.376	15.590	16.683	17.679	18.632	4.100	168,4	15,86	62,65
420.30.2	6.761	9.736	12.545	11.962	13.374	14.735	15.980	17.100	18.121	19.097	4.200	172,5	16,17	64,21
430.30.2	6.925	9.974	12.856	12.253	13.700	15.094	16.370	17.517	18.563	19.563	4.300	176,6	16,48	65,77
440.30.2	7.090	10.211	13.167	12.545	14.026	15.454	16.760	17.934	19.005	20.029	4.400	180,7	16,79	67,33
450.30.2	7.255	10.449	13.477	12.837	14.352	15.813	17.149	18.351	19.447	20.495	4.500	184,9	17,11	68,89
460.30.2	7.420	10.686	13.788	13.129	14.679	16.173	17.539	18.768	19.889	20.961	4.600	189,0	17,42	70,45
470.30.2	7.585	10.923	14.099	13.420	15.005	16.532	17.929	19.185	20.331	21.426	4.700	193,1	17,73	72,01
480.30.2	7.750	11.161	14.410	13.712	15.331	16.891	18.319	19.603	20.773	21.892	4.800	197,2	18,04	73,57
490.30.2	7.915	11.398	14.720	14.004	15.657	17.251	18.708	20.020	21.215	22.358	4.900	201,4	18,35	75,13
500.30.2	8.080	11.636	15.031	14.296	15.983	17.610	19.098	20.437	21.657	22.824	5.000	205,5	18,67	76,69

KORJAUSKERROIN POHJAUTUU : Lämpötiloille 75/65°C ja huonelämpötila 20°C

huone lämpötila	Veden lämpötilat (°C)													
	100/ 80	90/ 70	90/ 60	80/ 70	80/ 60	75/ 65	75/ 60	75/ 55	70/ 50	65/ 55	60/ 50	55/ 45	50/ 40	45/ 40
15	1,74	1,43	1,28	1,28	1,14	1,14	1,07	1,00	0,87	0,87	0,74	0,61	0,50	0,44
18	1,65	1,34	1,20	1,20	1,06	1,06	0,99	0,92	0,79	0,79	0,66	0,54	0,43	0,38
20	1,59	1,28	1,14	1,14	1,00	1	0,93	0,87	0,74	0,74	0,61	0,50	0,39	0,33
22	1,52	1,23	1,08	1,08	0,95	0,95	0,88	0,81	0,69	0,69	0,57	0,45	0,35	0,29
24	1,46	1,17	1,03	1,03	0,89	0,89	0,83	0,76	0,64	0,64	0,52	0,41	0,30	0,26





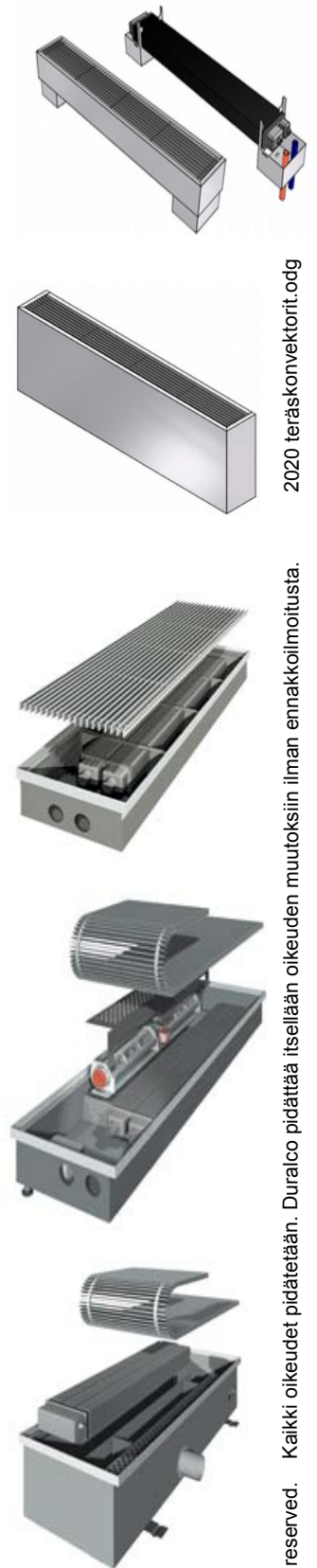
MYynti JA MARKKINOINTI:

DURALCO OY

Muonamiehentie 11, 00390 Helsinki

e-mail: info@duralco.fi

www.duralco.fi



2020 teräskonvektorit.odg

All right reserved. Kaikki oikeudet pidätetään. Duralco pidättää itsellään oikeuden muutoksiin ilman ennakoilmoitusta.